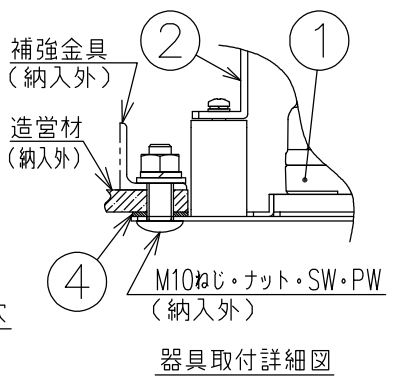
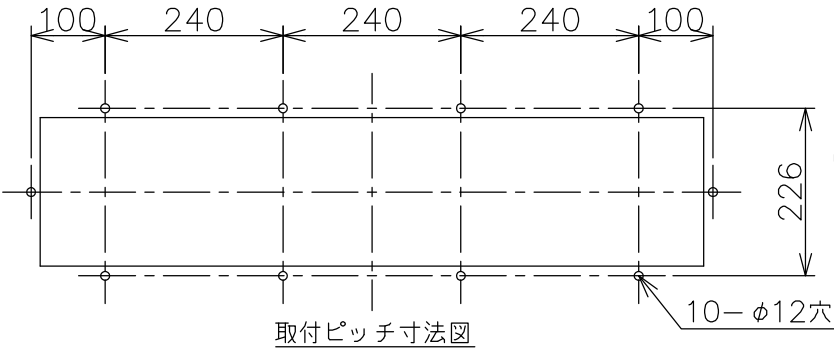
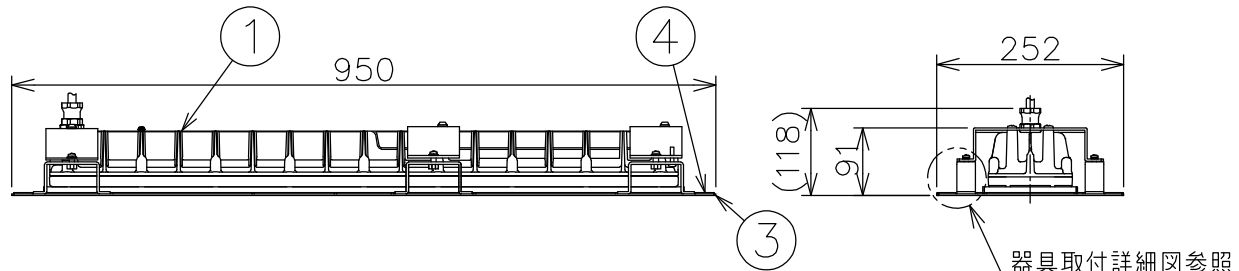


温度等級	T1	T2	T3	T4	T5	T6
電気機器の分類	この防爆範囲で使用できます					
II A						
II B						

屋内用

この器具はZone1（第一類危険箇所）及びZone2（第二類危険箇所）に使用することができる検定合格品です。  
検定合格品は、灯具が対象です。



取付穴寸法 205mm x 895mm

数量	入力電圧 (V)	周波数 (Hz)	セット型番	質量 (Kg)
	100~242	50/60	EGCL1040-349S	15

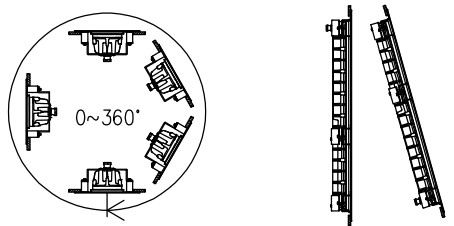
電気特性	入力電圧	入力電流	入力電力
	100V	0.43A	43.0W
	200V	0.21A	41.5W
	242V	0.18A	41.5W

※1 検定合格品は灯具が対象となります。

- 注) 1. 電源装置、LEDモジュールは交換できません。  
 2. LEDには発光色や明るさにはばらつきがありますので予めご了承ください。  
 3. 口出ケーブル：VCT1.25mm<sup>2</sup> 3芯 本体外約480mm  
 4. LEDモジュールの寿命は定められた温度条件下（周囲温度：25℃）に基づいて算出した値であり、使用方法及び使用する環境により変わります。  
 5. 接続箱は別途手配してください。  
 防爆エリアで使用する場合、弊社製接続箱か、防爆性能を有する接続箱をご使用ください。

**安全上のご注意**

- ◆器具を安全に使用するためには、カタログや取扱説明書を参照していただく必要があります。
- ◆-20℃~40℃の周囲温度以外の場所では使用しないでください。
- ◆この器具は全ての取付角度範囲、姿勢にて使用できます。  
取付面は器具質量が十分耐えられる強度を確保してください。  
落下の原因や、防爆性能保持ができなくなるおそれがあります。
- ◆振動や衝撃の多い場所、腐食性ガスの発生する場所、湿度が85%を超える場所では使用しないでください。
- ◆器具の周囲を断熱材で覆わないでください。



塗装色	
灯具	グレイ (近似マンセルN7)
灯具アダプタ	白色塗装
光源色	5000K (昼白色) 相当
平均演色評価数	Ra83
LEDモジュール寿命	60000時間
定格光束 (器具光束)	4950 lm

4	密閉用パッキン	CR	
3	前面パネル	ステンレス	塗装
2	灯具取付金具	鋼	塗装
1	灯具	アルミダイカスト	塗装
品番	部品名	材質	摘要

名称	IEC規格整合防爆型 LEDベース照明器具 (Hf32W×2灯用高出力形相当)			
	防爆構造	ExdⅡBT6X (灯具)	尺度: 1/10	第3角法 単位:mm
検定型式	ELL5040	承認	検図	製図
検定番号	第TC21489号	新島	岡崎	柏
<b>伊東電機株式会社</b>				
作成	2019.3.25	図番	HK815527	