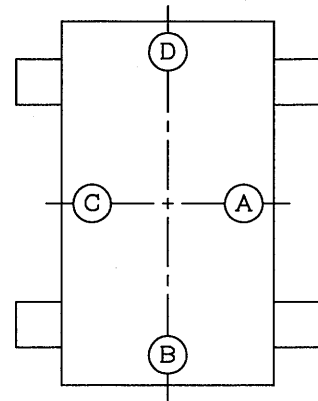


ご指定ハブ寸法



数量	型録番号	端子台定格	端子数	最大ハブ寸法	W _o		質量 (kg)
					①③面	②④面	
	EXTB151	550V 20A 2mm ²	10	42 (PF1 1/2)	200	120	13.5

注) ハブねじ部には、防水処理を施してください。

W_o : ねじハブを加工しうる部分の長さ。

名称 耐压防爆型 “EXTB” 接続箱				防爆構造		d 2 G4	尺度: 1/5	第3角法	単位: mm
				検定番号		—	承認	検図	製図
6 取付脚 ステンレス鋼				5 接地端子 ステンレス鋼 M5					
4 錠締ボルト ステンレス鋼 M8				3 端子台 合成樹脂					
2 カバー 鋳鉄 塗装				1 本体 鋳鉄 塗装					
品番	部品名	材質	摘要	作成	2011-4-6				図番