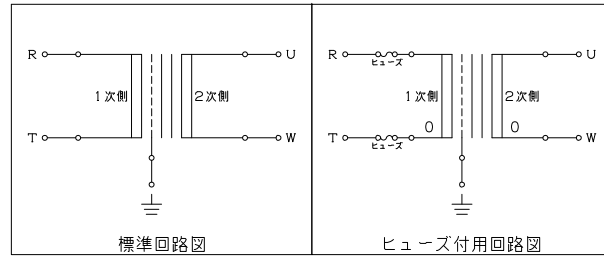


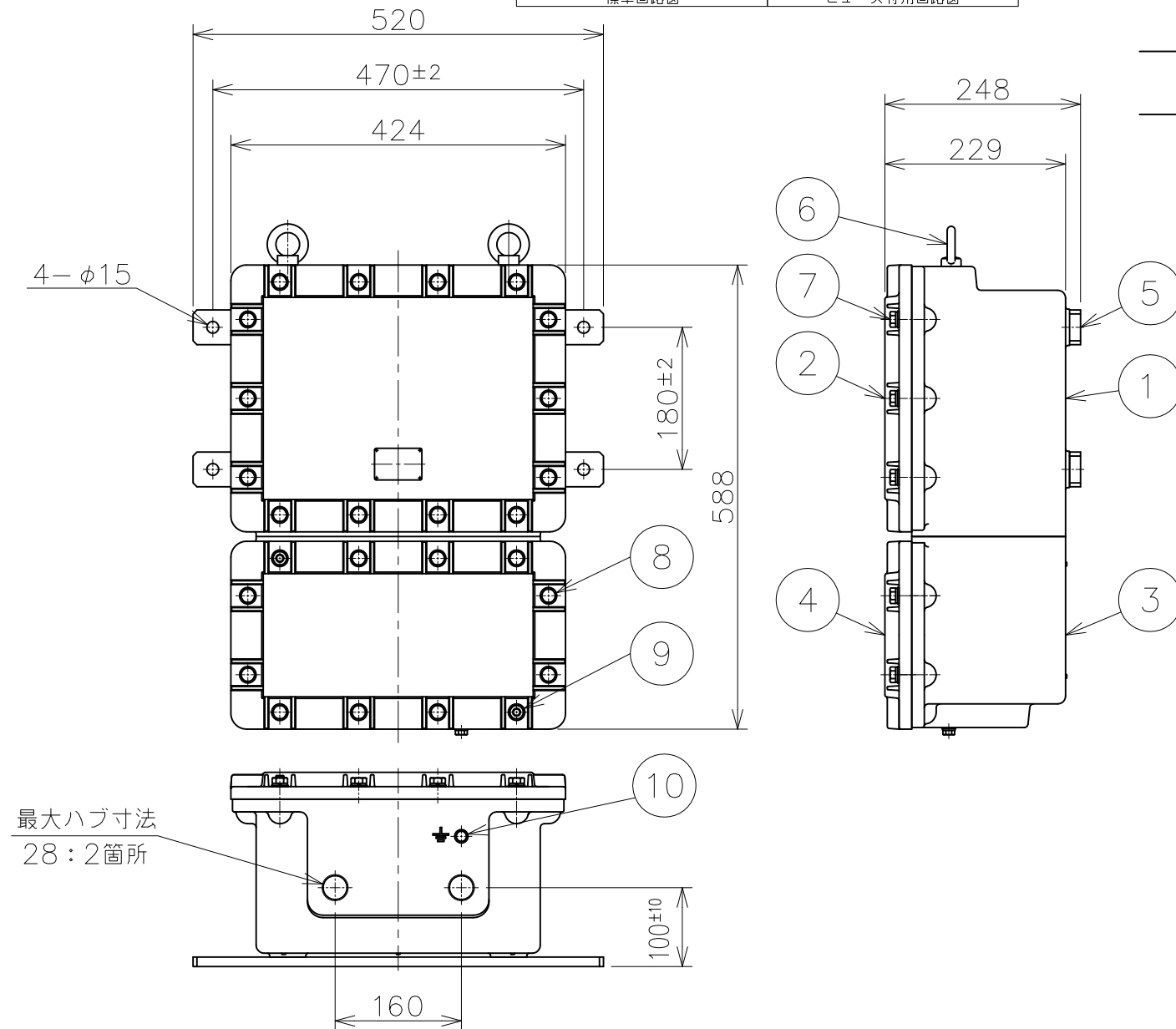
|             |                |    |    |    |    |
|-------------|----------------|----|----|----|----|
| 発火度<br>爆発等級 | G1             | G2 | G3 | G4 | G5 |
| 1           | この防爆範囲で使用できます  |    |    |    |    |
| 2           | この防爆範囲で使用できません |    |    |    |    |

※ この器具は第一類危険箇所および第二類危険箇所にご使用いただけます。



| 数量 | ハブ<br>寸法 | 型録番号              | 内蔵変圧器定格 |        |            |         |       | 端子数  | 質量<br>(kg) |
|----|----------|-------------------|---------|--------|------------|---------|-------|------|------------|
|    |          |                   | 相数      | 容量     | 電圧 (1次/2次) | 周波数     | 耐熱クラス |      |            |
|    |          | EXTR1-1.5/200/100 | 単相      | 1.5kVA | 200V/100V  | 50/60Hz | H     | 4+1E | 80         |
|    |          | EXTR1-1.5/220/110 |         |        | 220V/110V  |         |       |      |            |
|    |          | EXTR1-1.5/400/200 |         |        | 400V/200V  |         |       |      |            |
|    |          | EXTR1-1.5/440/220 |         |        | 440V/220V  |         |       |      |            |

- 注) 1. 上記以外の定格も製作可能です。  
 2. 標準品は、ヒューズは付属していません。  
 1次側のみ (3A、5A、10A、15A、20A、30A) いずれかのヒューズ付も製作可能です。  
 3. 配線用付属品のねじかん合部から水気が浸入しないように防水シールを施してください。  
 4. 配線工事には必ず弊社配線用付属品をご使用ください。



▲安全上のご注意

- ◆ 機器を安全に使用するためには、カタログや取扱説明書を参照していただく必要があります。
- ◆ この機器は鉛直の壁面取付け専用機器です。指定外での取付けは行わないでください。落下の原因や、防爆性能保持ができなくなる恐れがあります。
- ◆ 機器の上部及び側面から0.5m以上の空間を空けて設置してください。
- ◆ 仮設用の変圧器として使用する際の配線の取り外しは、機器外に接続箱を設けて行ってください。
- ◆ 他の機器の熱や直射日光の悪影響を受けないよう設置してください。
- ◆ -10℃～40℃の周囲温度以外で使用しないでください。
- ◆ 振動や衝撃の多い場所、腐食性ガスの発生する場所、湿度が85%を越える場所では使用しないでください。
- ◆ 雨水及び水が直接かかる場所で使用しないでください。
- ◆ 塩害地域で使用する場合は、弊社までお問い合わせください。
- ◆ 使用の際は、必ず定格容量 (定格電流) 以下にてご使用ください。
- ◆ 1次側には、ブレーカー、ヒューズ等の短絡保護装置を必ずご使用ください。
- ◆ 容量のVAはWとは異なります。Wでの機器選定は危険です。必ずVAで選定してご使用ください。

| 数量 | 品番 | 部品名      | 材質       | 摘要      |
|----|----|----------|----------|---------|
|    | 10 | 接地端子     | ステンレス鋼   | M8 六角   |
|    | 9  | 端子箱錠締ナット | ステンレス鋼   | M10 六角  |
|    | 8  | 端子箱錠締ボルト | ステンレス鋼   | M10 六角  |
|    | 7  | 本体錠締ボルト  | ステンレス鋼   | M10 六角  |
|    | 6  | アイボルト    | 鋼        | めっき     |
|    | 5  | 取付脚      | 鋼        | 溶融亜鉛めっき |
|    | 4  | 端子箱カバー   | アルミニウム鋳物 | 塗装      |
|    | 3  | 端子箱      | アルミニウム鋳物 | 塗装      |
|    | 2  | 本体カバー    | アルミニウム鋳物 | 塗装      |
|    | 1  | 本体       | アルミニウム鋳物 | 塗装      |

|    |    |      |    |                             |      |      |          |    |
|----|----|------|----|-----------------------------|------|------|----------|----|
| 摘要 | 尺度 | 1/8  | 名称 | 耐圧防爆型<br>EXTR 変圧器<br>1.5kVA |      |      |          |    |
|    | 図法 | 第3角法 |    | 防爆構造                        | d2G5 | 検定番号 | 第T68221号 |    |
|    | 単位 | mm   |    |                             | 保護等級 | IP44 | 承認       | 検図 |
|    |    |      |    |                             |      |      |          |    |

|    |            |    |            |
|----|------------|----|------------|
| 作成 | 2014.12.16 | 図番 | HK519453-1 |
|----|------------|----|------------|