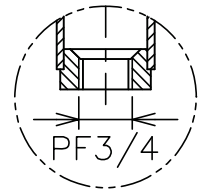


▲ 安全上のご注意

- ◆ポールは垂直に設置してください。指定外での取付けは行わないでください。落下の原因や、防爆性能保持が出来なくなる恐れがあります。
- ◆振動や衝撃の多い場所、腐食性ガスの発生する場所、湿度が85%を越える場所では使用しないでください。落下、感電の原因となります。
- ◆塩害地域で使用する場合は、弊社までお問合せください。



A部詳細

数量	セット型番	灯具型番	端子箱型番	ポール型番	質量 (kg)
	VLL1040-459	VLL1040-590-0	ML28	NL6	15.7

定格電圧	100V	200V	242V
入力電力	41.2W	40.7W	41.1W
入力電流	0.442A	0.216A	0.189A
定格周波数	50/60Hz		
器具光束	3500lm		

- 注) 1. セット型番は製品には表示されません。なお、ご注文の際はセット型番でご指定ください。
 2. LED電源、LEDモジュールは標準組込みです。LED電源、LEDモジュールの交換はできません。交換の際は、器具ごと交換してください。
 3. LEDには発光色や明るさにバラツキがありますので予めご了承ください。
 4. 屋外及びこれに類する場所に使用する場合は、ハブねじ部から雨水が侵入しないよう防水シールを施してください。
 5. -20℃~40℃の周囲温度でご使用ください。
 6. ポール内ケーブルは付属されません。ケーブルは、2PNCTまたはVCT3芯2mm²をご用意ください。

名称				密閉型 VLL LED灯 スタンド灯 (L形)			
7	ポール	銅管	溶融亜鉛めっき	防爆構造	—		尺度: 1/15 第3角法 単位: mm
6	端子箱カバー	アルミニウム鋳物	塗装	検定番号	—		承認 検図 製図 設計
5	端子箱	アルミニウム鋳物	塗装	保護等級	IP65		磯村 室橋
4	防水カバー	合成ゴム		伊東電機株式会社			
3	LEDモジュール	—	昼白色系				
2	前面ガラス	強化ガラス		作成	2015-8-3	図番	HK814110
1	灯体	アルミニウム鋳物	塗装	△2			
品番	部品名	材質	摘要				