

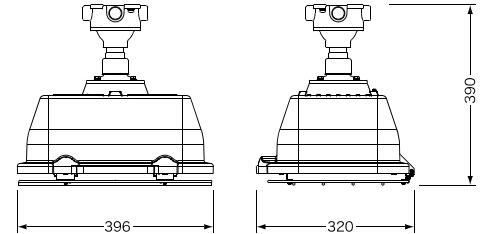
コンパクト蛍光灯(FHT)照明器具



型式:SCL1321-129
(直付形 FHT32W×1灯用)
重量:12.5kg

【主な仕様】
 定格電圧:100~242V 50/60Hz
 適合光源:高周波点灯専用形コンパクト蛍光灯
 FHT32W×1灯
 FHT24W×1灯 FHT24W×2灯
 (長寿命20,000時間タイプ)
 防爆構造:ed3aG3(使用可能危険場所:Zone2)
 IEC保護等級:IP65
 本体材質:アルミダイカスト

【寸法】
(mm)

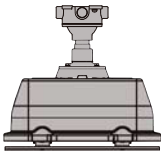


従来の白熱灯・コンパクト蛍光灯の代替として、反射鏡制御された直下照度向上形ワイド配光による灯数削減と、従来を大幅に上回る長寿命20,000時間光源の採用によるメンテナンスの削減により、CO₂排出量を大幅に削減!

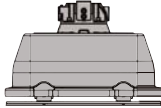


用途に応じた最適な取付を可能にする、豊富なバリエーション展開

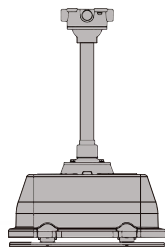
【直付形】



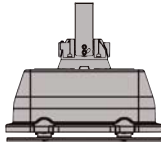
【特殊直付形】



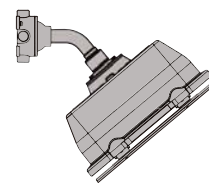
【パイプ形】



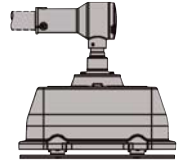
【角度可変形】



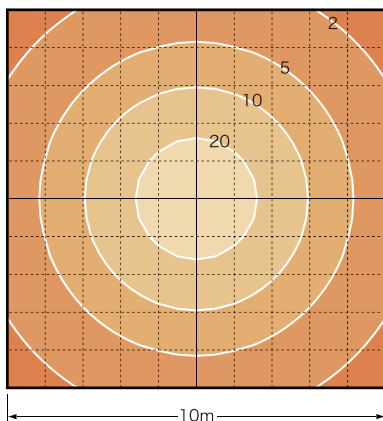
【ブラケット形】



【スタンド形】



環形蛍光灯器具と同等以上の明るさ

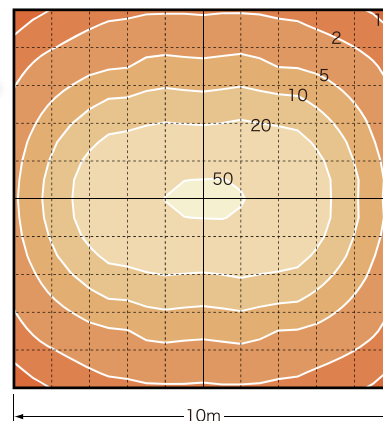


明るさ 同等 以上

器具:安全増防爆形
SRL環形蛍光灯照明器具
30W×2灯

器具高:3m
保守率:1.0

※曲線上の数値は、
初期水平面照度を示す。(単位:lx)



器具:安全増防爆形
コンパクト蛍光灯照明器具
FHT32W×1灯

器具高:3m
保守率:1.0

※曲線上の数値は、
初期水平面照度を示す。(単位:lx)

●商品改良のため、仕様・外観は予告なしに変更することがありますのでご了承ください。